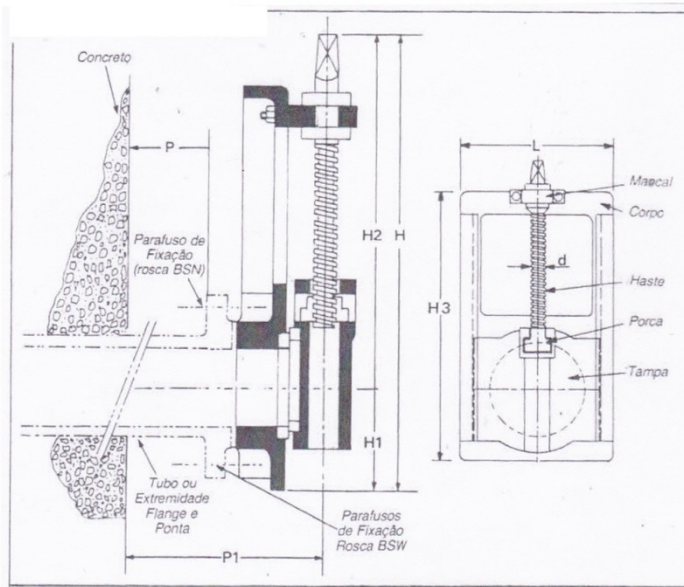


ADUFAS DE PAREDE



UTILIZAÇÃO

São utilizadas para descarga horizontal em tubulação de instalações hidráulicas sob pressão atmosférica: reservatórios, decantadores, câmaras de mistura, pequenas barragens, etc.

São previstas para trabalhar com a pressão hidráulica forçando a tampa contra o corpo.

CARACTERÍSTICAS CONSTRUTIVAS

Componentes	Materiais
Corpo	Ferro dúctil
Haste	Aço inox AISI-410
Porca	Latão
Tampa	Ferro dúctil
Sede	Latão
Mancal	Ferro dúctil

Diâmetro Nominal DN	ADUFAS DE PAREDE									PARAFUSOS			
	L	H	H1	H2	H3	P	P1	d	Massa	Diâm.	Comprim.	Quant.	
	mm	mm	mm	mm	mm	mm	mm	pol.	kg	pol.	pol.		
75	198	367	99	268	326	85	175	1	12	5/8	2	4	
100	230	424	115	309	383	95	188	1	15	5/8	2 1/4	8	
150	290	548	145	403	500	95	190	1 1/8	22	3/4	2 1/4	8	
200	304	611	170	441	560	95	204	1 1/4	39	3/4	2	8	
250	410	826	205	621	766	100	209	1 3/8	103	3/4	2 3/8	12	
300	460	950	245	705	805	100	212	1 3/8	133	3/4	2	12	
400	595	1207	297	910	1051	105	254	1 7/8	183	7/8	2 1/2	16	
500	680	1440	350	1090	1225	105	266	1 7/8	334	7/8	2 1/2	20	

RUA INGLATERRA, 567 – JD. EUROPA
 13455-420 - STA.BARBARA D'OESTE-SP.
 TEL. (19) 3458-7314
 E-MAIL: comercial@inval.com.br